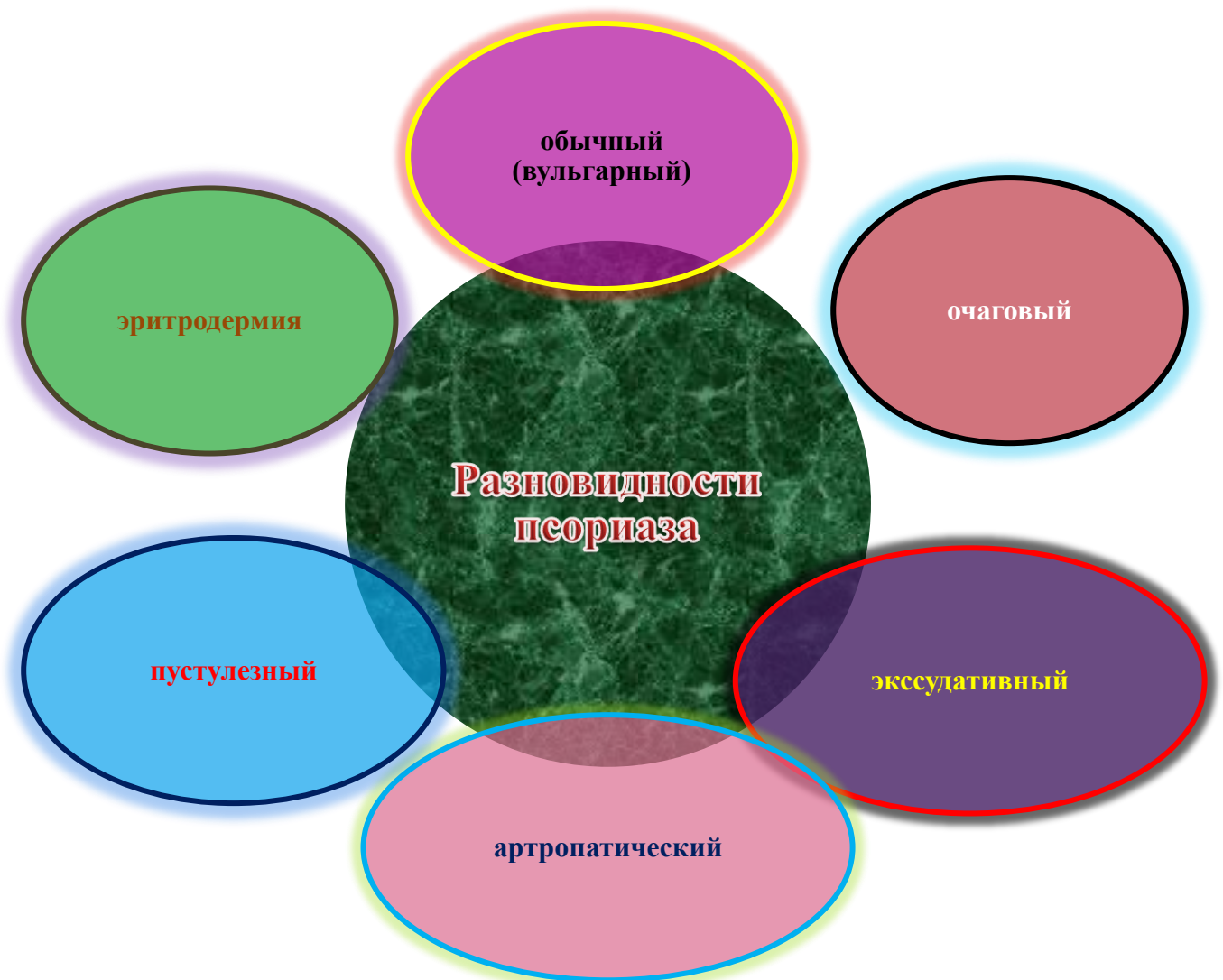
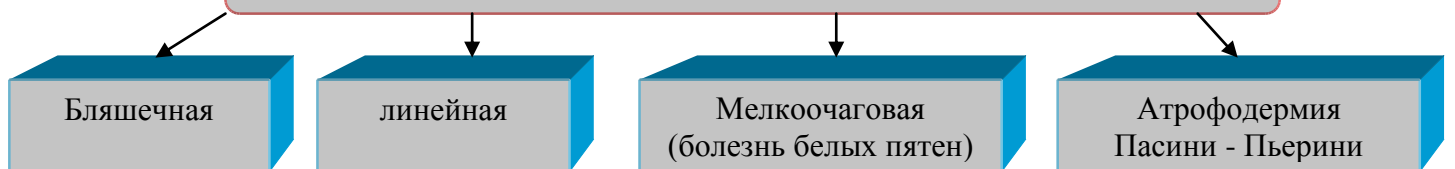


Разновидности очаговой (ограниченной) склеродермин



РАЗНОВИДНОСТИ СТРЕПТОКОККОВОГО ИМПЕТИГО

Буллезное
импетиго

пиококковая трещина губ

эритематозно-
сквамозное
импетиго

поверхностный
панариций

интертригинозное
импетиго

папулоэрозивное
импетиго

Разновидности простого герпеса

простой

Половых
органов

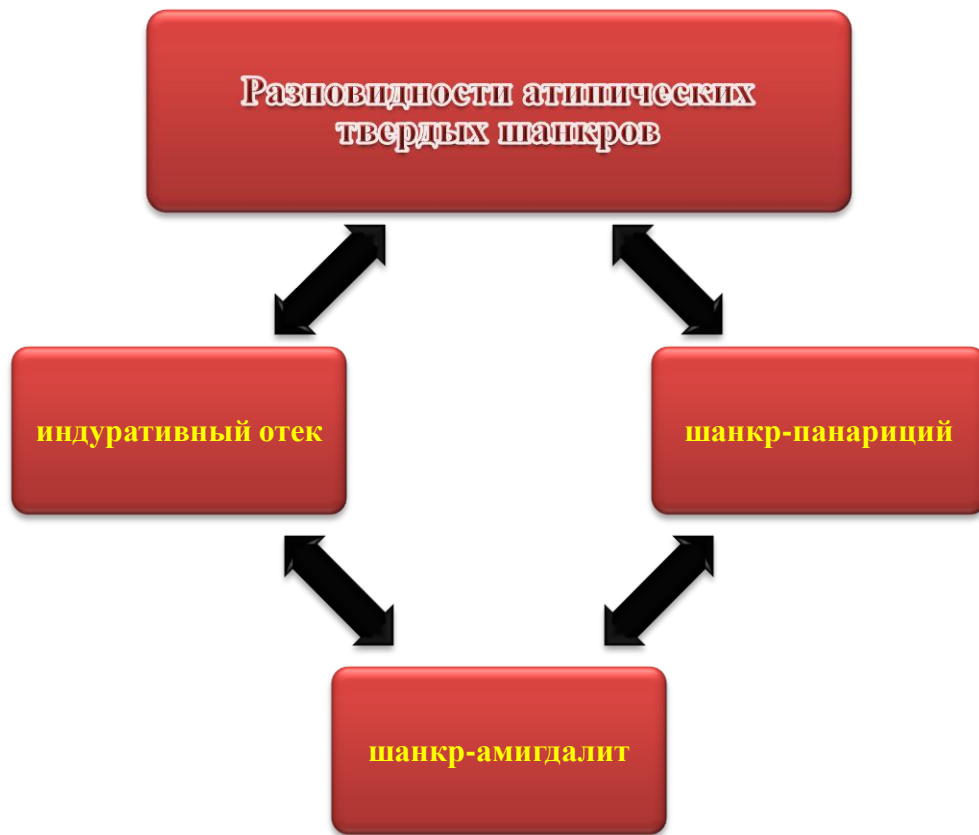
Герпетический
стоматит

рецидивирующий

губной

лихорадочный

Герпетиформная экзема





Разновидности папулезного сифилида

<p>По величине:</p> <ol style="list-style-type: none"> 1) Милиарный 2) Лентикулярный 3) монетовидный 	<p>В зависимости от локализации:</p> <ol style="list-style-type: none"> 1) себорейный 2) ладонно-подошвенный 	<p>По поверхности:</p> <ol style="list-style-type: none"> 1) сухой 2) мокнущий 3) вегетирующий (широкие кондиломы) 4) псориазоформный 5) роговой
---	--	---

Разновидности бугоркового сифилида

сгруппированный

«площадкой»

карликовый

ползущий

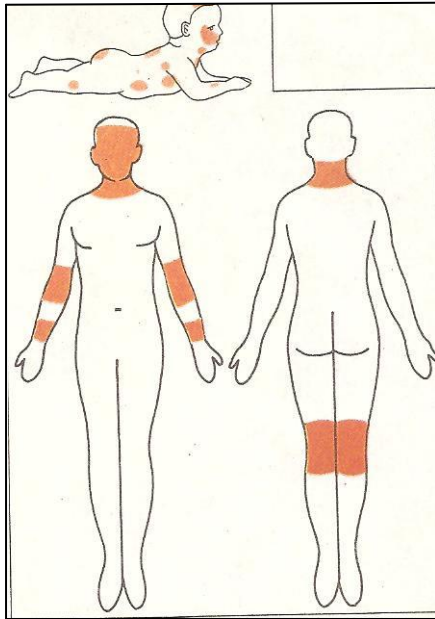
Разновидности врожденного сифилиса

Сифилис плода

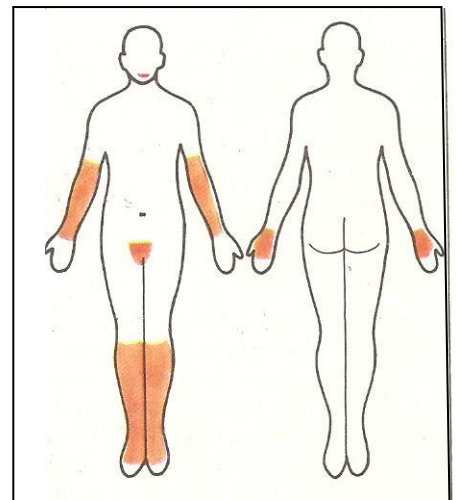
Ранний
врожденный
сифилис

скрытый
с клиническими
проявлениями

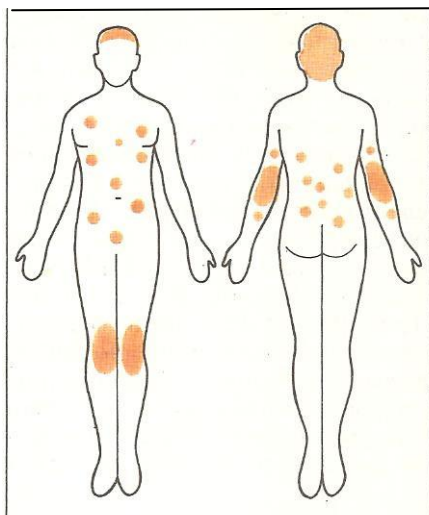
Поздний
врожденный
сифилис



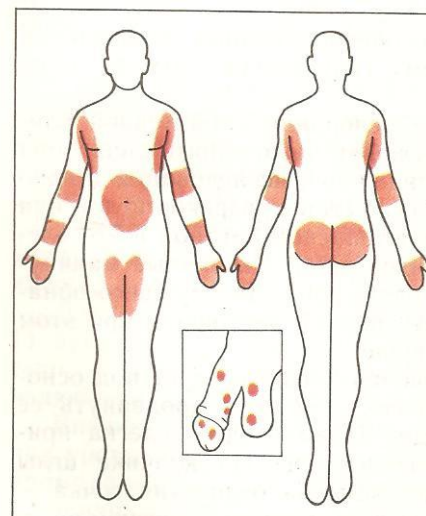
Локализация атопического дерматита



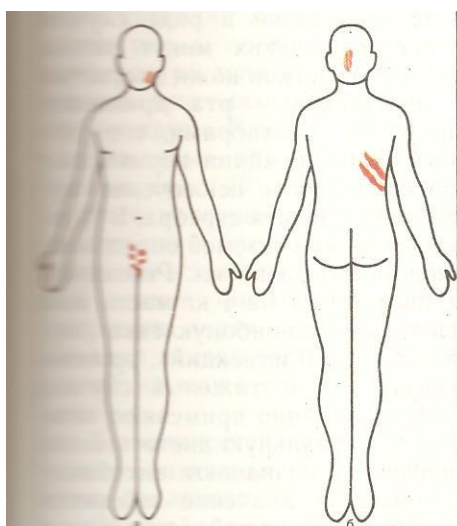
Типичная локализация красного плоского лишая



Типичная локализация псориаза



Типичная локализация чесотки



Типичная локализация герпеса
А – простого, б - опоясывающего

Слои эпидермиса

Роговой слой – поверхностный. Состоит из роговых чешуек, содержащих белок кератин и пузырьки воздуха.

Блестящий слой. Состоит из 3-4 слоев плоских клеток, лишенных ядер, содержащих белок элеидин.

Зернистый слой. Состоит из нескольких слоев плоских клеток, содержащих белок – предшественник кератина.

Ростковый слой. Состоит из клеток, способных к митотическому делению и дальнейшей дифференцировке.

Базальный слой. Содержит пигментные клетки, имеющие пигмент меланин, защищающих кожу от ультрафиолетовых лучей.

Базальная мембрана.

